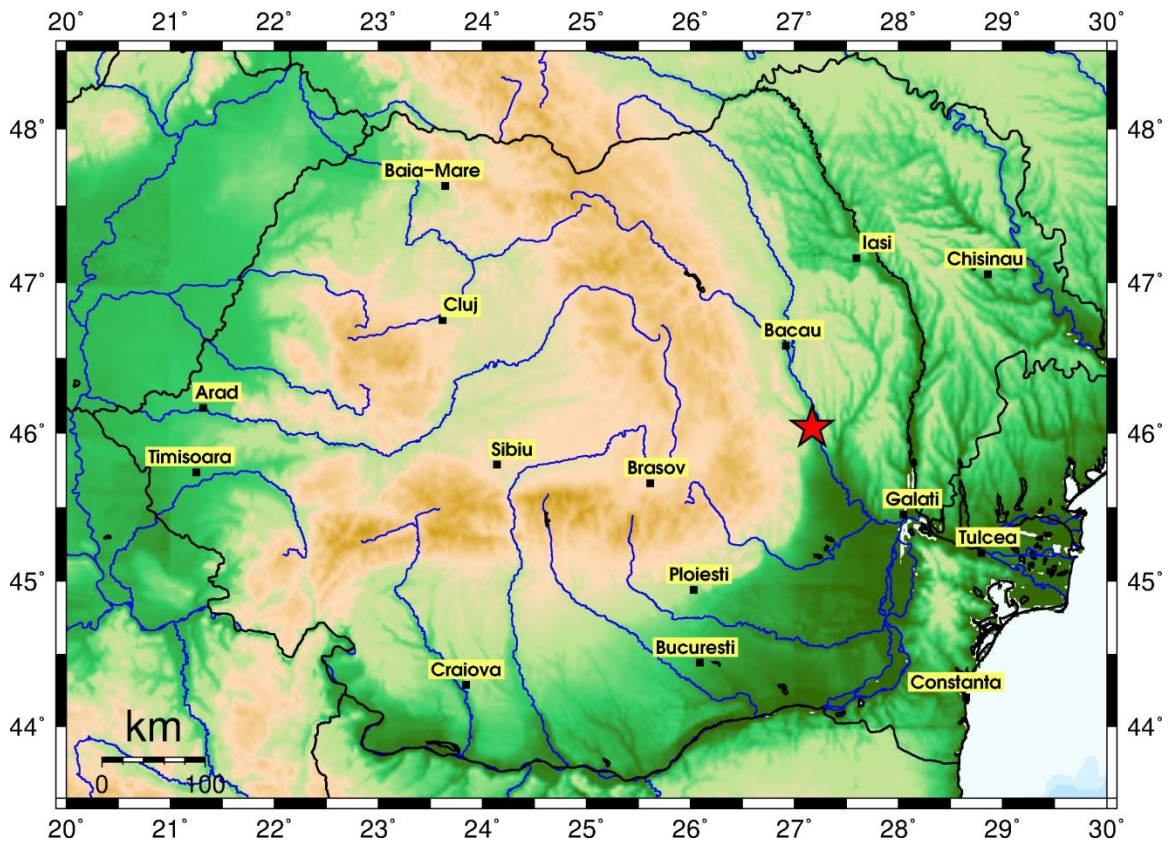


Raport cutremur 30.06.2015

Zona Vrancea



**Institutul Național de Cercetare Dezvoltare
pentru Fizica Pământului**

www.infp.ro
contact@infp.ro

Notă Introductivă

Toate informațiile prezentate în acest raport reprezintă date revizuite de către specialiști privind parametrii evenimentului. Acestea pot diferi de cele preliminare publicate pe pagina de internet (www.infp.ro) a Institutului National pentru Fizica Pământului imediat după producerea cutremurului.

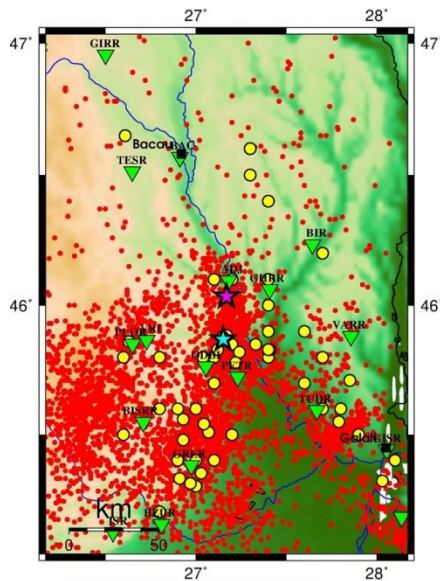
Informațiile din acest raport pot fi preluate și utilizate în scopul informării, doar cu referințele corespunzătoare.

Conținut

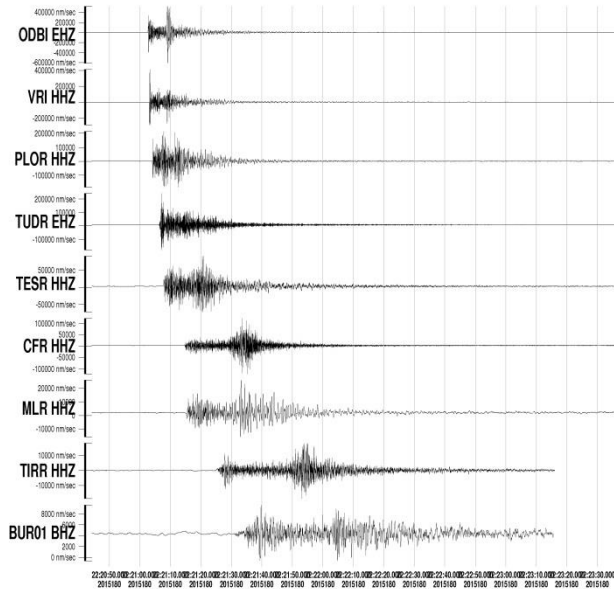
Notă Introductivă	1
Conținut.....	1
Parametrii cutremurului și seismicitatea zonei	2
Tectonica zonei. Mecanism de focar.....	3
Hărți cu accelerațiile solului și intensitățile seismice	4

Parametrii cutremurului și seismicitatea zonei

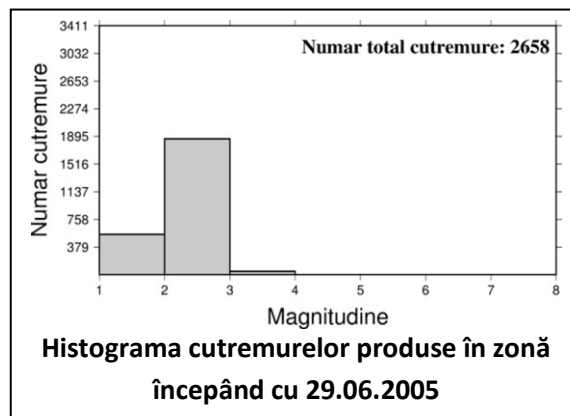
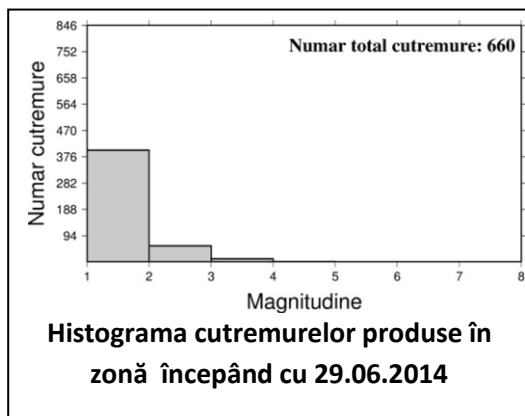
Pe data de 30.06.2015 la ora locala **01:20:56 (29.06.2015 22:20:56 GMT)** s-a produs în **zona seismică Vrancea** un cutremur cu magnitudinea $M_L = 4,0$ la o adâncime de $h=21$ km, cu epicentrul la aproximativ 8 km de orașul Adjud și 37 km de Focșani. Intensitatea cutremurului în zona epicentrală a fost de III (scara Mercalli modificată). Seismul a fost resimțit ușor în zona epicentrală, la Focșani, Galați, Iași. Ultimul eveniment important de suprafață s-a produs pe 12 ianuarie 2015 ($M_L = 4,1$) la o adâncime de 17 km.



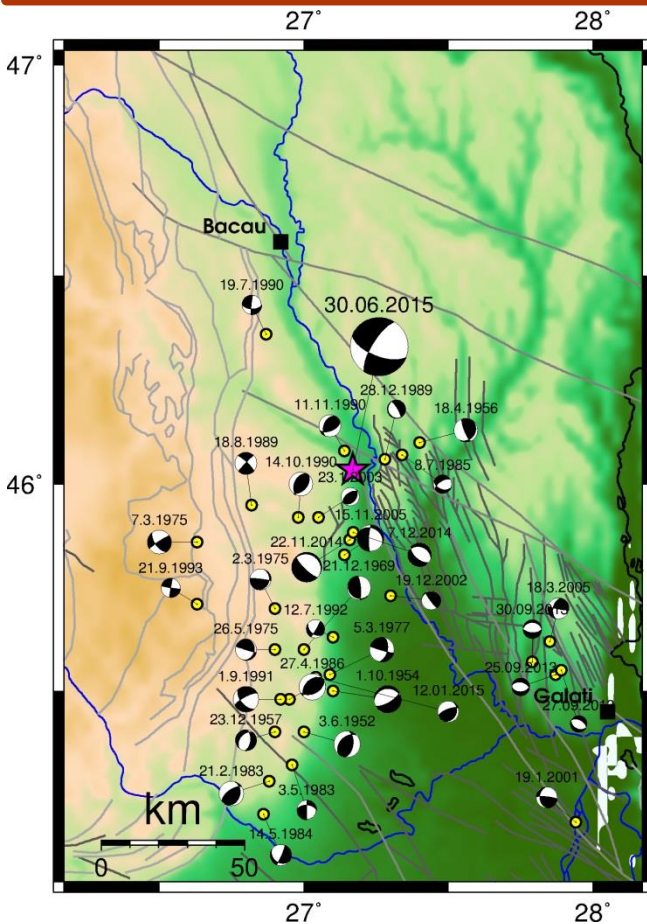
- Cutremure produse in zona (perioada 1900 – prezent)
- Cutremure cu $M_w < 4.0$
 - Cutremure cu $M_w \geq 4.0$
 - ★ Cel mai mare cutremur (2014/11/22, $M_w = 5.7$)
 - ★ Ultimul cutremur important (2015.06.30, $M_L = 4.0$)
 - ▼ Stație seismică



Exemple de forme de undă înregistrate la stațiile Rețelei Seismice Naționale



Tectonica zonei. Mecanism de focar.

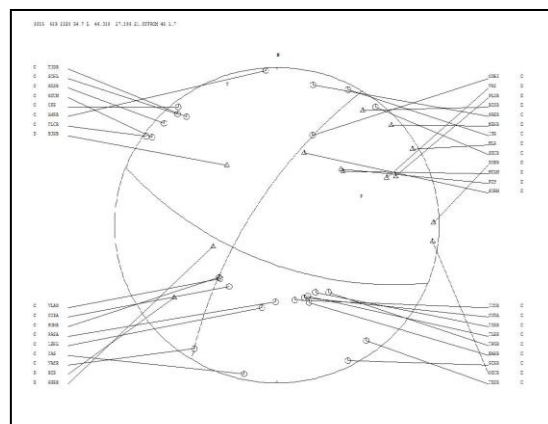


Harta seismotectonică a zonei

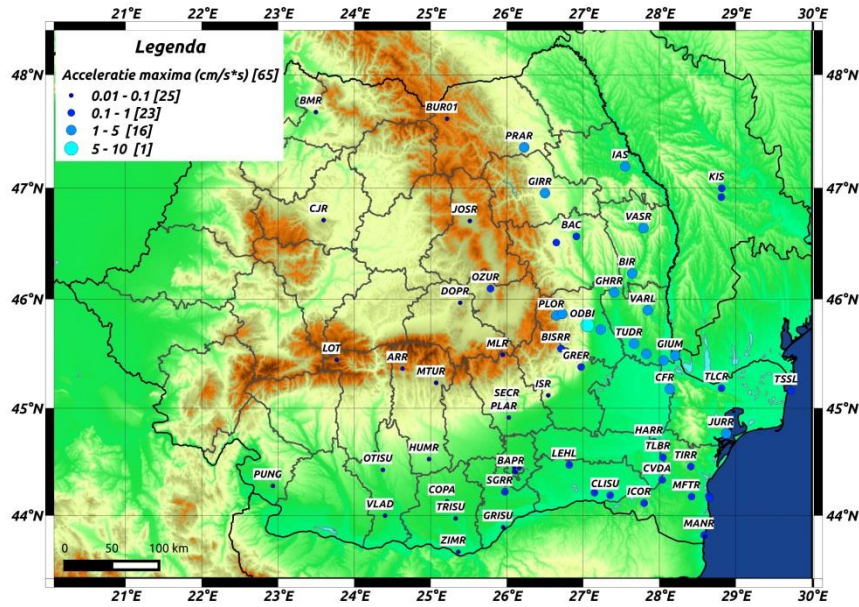
47 Regiunea Vrancea este o regiune seismică complexă de convergență continentală, cu cel puțin trei unități tectonice în contact: placa Est - Europeană și subplăcile Intra - Alpină și Moesică. Seismicitatea de suprafață constă din cutremure de mărime moderată, care nu depășesc magnitudinea 5.6, și pare să fie, în mare măsură, decuplată de activitatea seismică din blocul litosferic subdus. Această seismicitate se manifestă prin grupări în spațiu, în subzonele Râmnicu Sărat și Vrîncioaia, și în timp; șocurile principale ale secvențelor sunt însoțite de replici și adesea de preșocuri sau roiuri de cutremure. Secvențele seismice sunt comune pentru partea de est a zonei (regiunea Râmnicu Sărat), iar roiurile predomină în zona de nord (regiunea Vrîncioaia). Cutremurul din 30 iunie 2015 s-a produs la granița dintre zona seismică Vrancea și depresiunea Bârladului. Aceasta din urmă este caracterizată de cutremure a căror magnitudine (M_w) nu depășește 5.6.

46

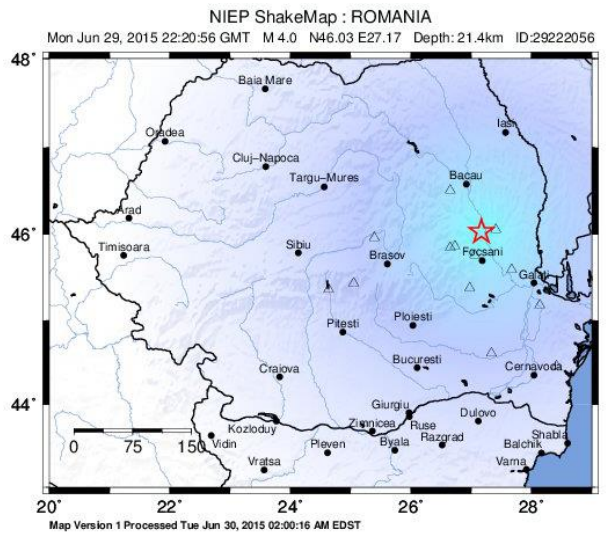
Mecanismul focal determinat pe baza polaritatilor undelor P (determinate cu grad de încredere ridicat la 39 de stații ale Rețelei Seismice Naționale) indică o faliere de alunecare pe direcție, cu o ușoară componentă de alunecare normală. Axa extensiei (T) este orientată pe direcția NV-SE, axa compresiei (P) este orientată pe direcția NE-SV, planele nodale fiind orientate pe direcția NE-SV, respectiv NV-SE.



Hărți cu accelerațiile solului și intensitățile seismice



Harta cu accelerațiile solului înregistrate de Rețeaua Seismică Națională (maximul accelerației de pe cele 3 componente NS, EV și Z)



PERCEIVED SHAKING	Not felt	Weak	Light	Moderate	Strong	Very strong	Severe	Violent	Extreme
POTENTIAL DAMAGE	none	none	Very light	Light	Moderate	Moderate/Heavy	Heavy	Very Heavy	
INSTRUMENTAL INTENSITY	I	II-III	IV	V	VI	VII	VIII	IX	X+

Harta cu intensități macroseismice instrumentale – scara Mercalli modificată (calculate pe baza înregistrărilor de accelerații)